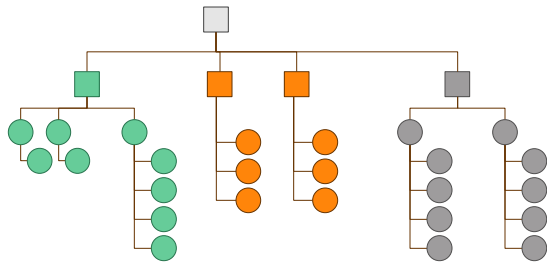


Ønskekøbing Kommune - netværksanalyse i den administrative organisation

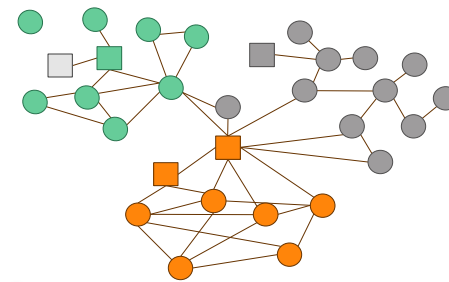


Hvordan virker det i praksis?

- Elektronisk spørgeskemaundersøgelse
- Svarene fra undersøgelsen kombineres med allerede eksisterende stamdata i mindre udstrækning her qua tidspres

Hvad er organisatorisk netværksanalyse?

- En analysemetode der viser, hvordan organisationen faktisk fungerer
- Synliggørelse af det u håndgribelige i organisationen



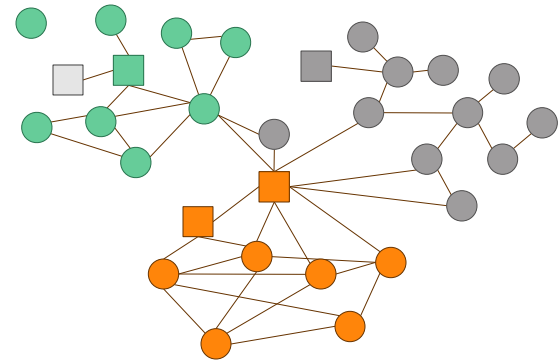
Resultater

- En organisatorisk netværksanalyse kan indikere hvor uudnyttet potentiale i organisationen eksisterer
- Hvilke forudsætninger er til stede for videndeling
- Hvor der er potentiale for bedre synliggørelse af kompetencer og samarbejde

Hvad kan netværksanalyse, og hvad kan det ikke?

Netværksanalyse kan give databaseret indsigt:

- Et røntgenbillede af organisationen
- Baseret på input fra medarbejderne
- Databaseret indsigt akcepteres i organisationen
- Hvordan flyder information i virksomheden?
- Hvordan fungerer samarbejde indenfor eller mellem udvalgte afdelinger?
- Hvilken viden ligger hvor, og hvordan skaffer man sig adgang til den?
- Hvilke personer indtager centrale roller i organisationens netværk?



Netværksanalyse giver ikke:

- Kvalitativ måling af godt og mindre godt
- Det fulde billede (skal ses i kontekst)

Hvad belyser vi i denne undersøgelse?

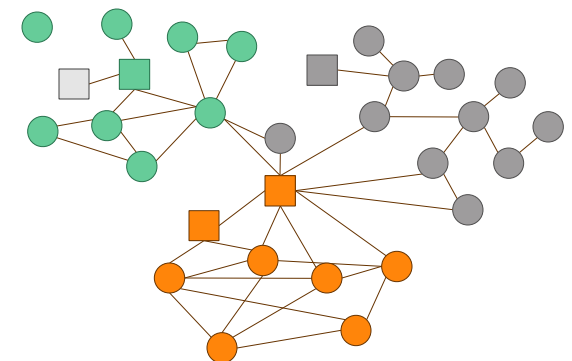
Netværks- analysen – kernen:

- Hvilke gode relationer eksisterer?
- Hvilket kendskab har vi til kompetencerne i relationerne?
- Hvilke relationer kunne med fordel styrkes?

Atributter: Anciennitet, lokalitet, grundlæggende tilfredshed med samarbejdet

- **Anonymitet** – men man ville kunne – efter aftale - finde frem til de positive forandringsagenter blandt ledere og medarbejdere

Alene det administrative område NB!



Appendix 1

Svarprocent

Den samlede svarprocent er 75,4 %

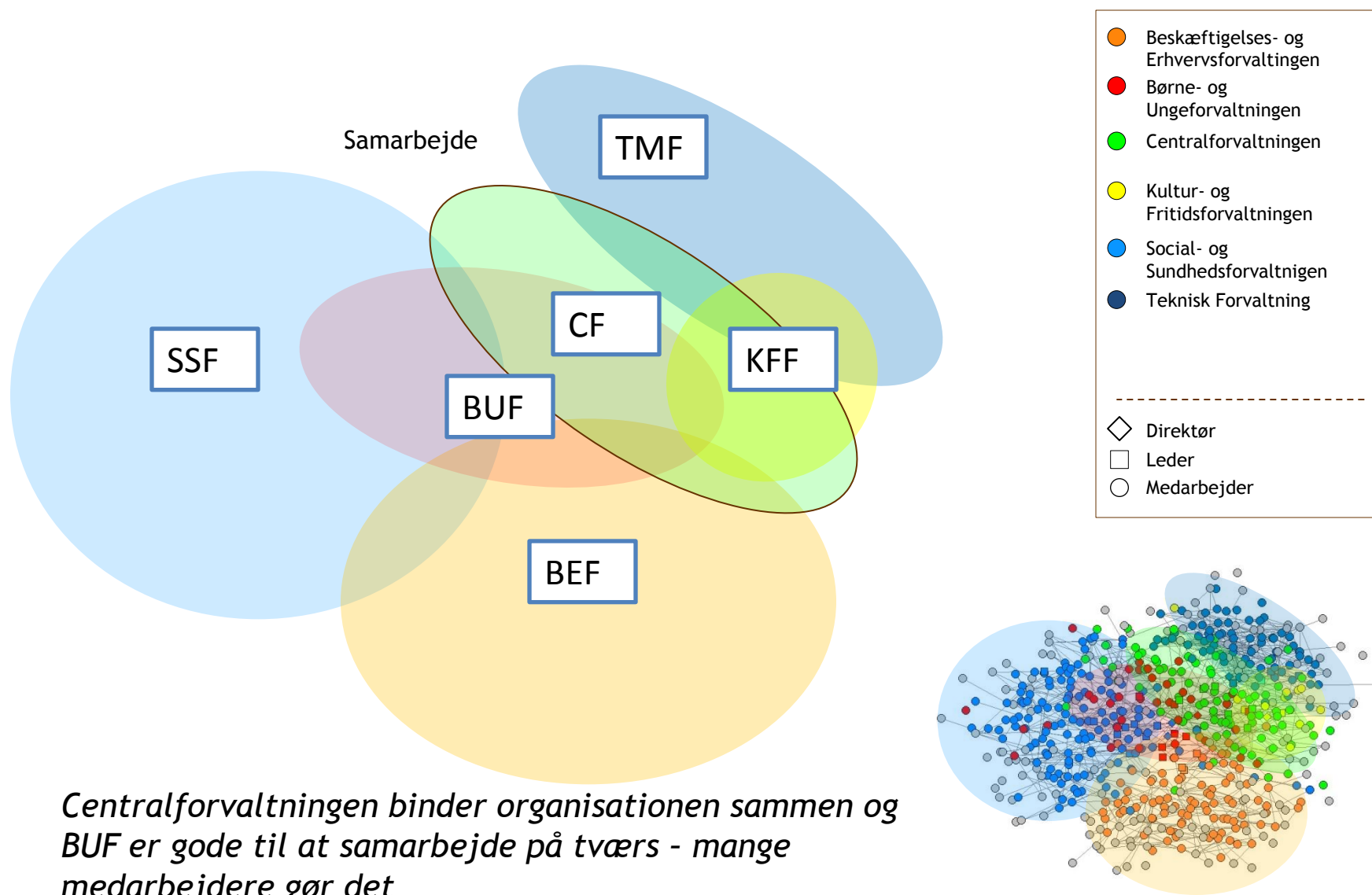
Forvaltning	Samlet antal medarbejdere *	Antal svar	Svarprocent
Beskæftigelses- og Erhvervsforvaltningen	146	97	66,44%
XXXXXXXXXX Brandvæsen	1	1	100,00%
Børne- og Ungeforvaltningen	45	44	97,78%
Centralforvaltningen	113	89	78,76%
Kultur- og Fritidsforvaltningen	15	13	86,67%
Social- og Sundhedsforvaltningen	193	146	75,65%
Teknisk Forvaltning	109	79	72,48%
Samlet	622	469	75,40%

* Antal medarbejdere i administrative funktioner i Ønskekøbing Kommune. Andre medarbejdere i Ønskekøbing Kommune er ikke inkluderet i denne undersøgelse (e.g. institutioner og skoler)

Hovedkonklusioner fra netværksanalysen

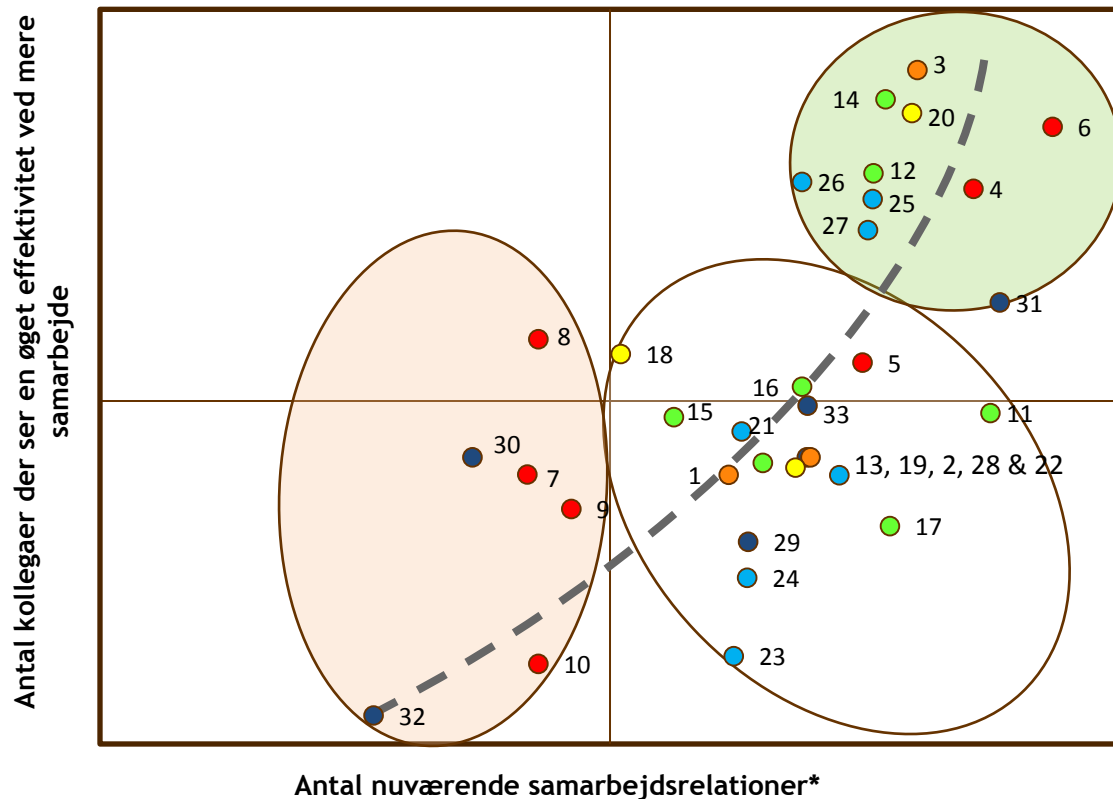
- 1 Centralforvaltningen binder organisationen sammen, men lederne i centralforvaltningen er den gruppe, der samarbejder mindst med ledere fra andre forvaltninger
- 2 Samarbejdet i egen forvaltning vurderes generelt som mere tilfredsstillende end samarbejdet med andre forvaltninger
- 3 De enheder, der har mange samarbejdsrelationer, er også de, der ønsker flere relationer
- 4 Der findes potentiale for et styrket samarbejde, der kan udmøntes i den fremtidige center struktur
- 5 Det generelle samarbejdsbillede er relativt svagt.

Ønskekøbing Kommunes administrative områder



Centralforvaltningen binder organisationen sammen og BUF er gode til at samarbejde på tværs - mange medarbejdere gør det

Ønskekøbing Kommunes administrative områder

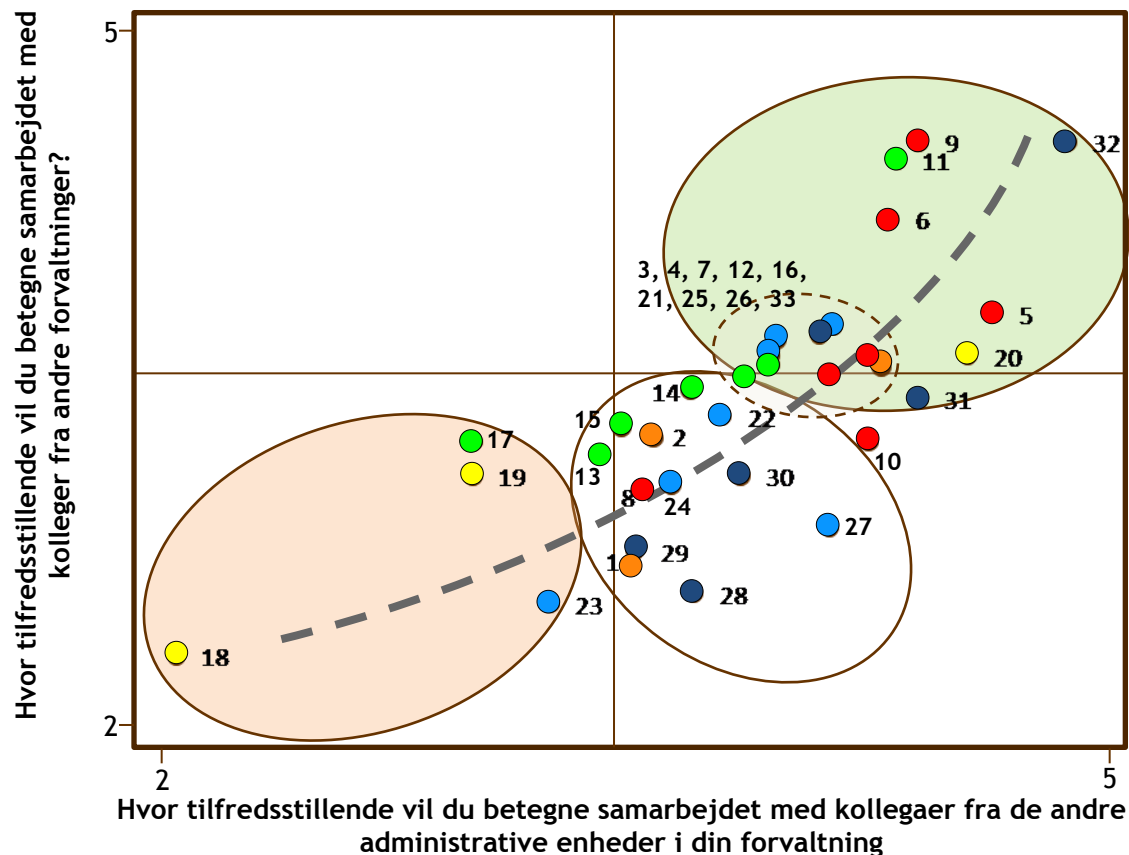


- De enheder, der har mange samarbejdsrelationer, er også de, der ønsker flere relationer
- Stabene har - og kan se fordelene - i mange samarbejdsrelationer

- 1 BEF / Jobcentret
 - 2 BEF / Ydelsescentre
 - 3 BEF / Stab/Sekretariat
 - 4 BUF / Skole- og dagtilbud
 - 5 BUF / Økonomi
 - 6 BUF / Sekretariat
 - 7 BUF / Børne- og Ungerådgivningen
 - 8 BUF / Den Kommunale Sundhedstjeneste
 - 9 BUF / SSPK
 - 10 BUF / Pædagogisk UdviklingsCenter
 - 11 CF / Byrådssekretariatet
 - 12 CF / Ejendomscenter
 - 13 CF / IT- og Teleafdelingen
 - 14 CF / Udviklings- og Kommunikationsafdelingen
 - 15 CF / Personaleafdelingen
 - 16 CF / Økonomaafdelingen
 - 17 CF / Direktionskonsulent
 - 18 KFF / Team Idræt
 - 19 KFF / Team Kultur og Fritid
 - 20 KFF / Team Administration
 - 21 SSF / Borgerservice
 - 22 SSF / Familie og Handicap
 - 23 SFF / Ældre
 - 24 SFF / Sundhed
 - 25 SFF / Økonomi og kvalitet
 - 26 SFF / Politik/juridisk sekretariat
 - 27 SFF / Stab
 - 28 TF / Byg, Plan & Infrastruktur
 - 29 TF / Miljø & Natur
 - 30 TF / Park & Vej
 - 31 TF / Ledelse og Sekretariat
 - 32 TF / Nordhavnen
 - 33 TF / Administrationen
- Kun enheder med 3 eller flere svar er vist

- BEF
 ● BUF
 ● CF
 ● KFF
 ● SFF
 ● TF

Ønskekøbing Kommunes administrative områder

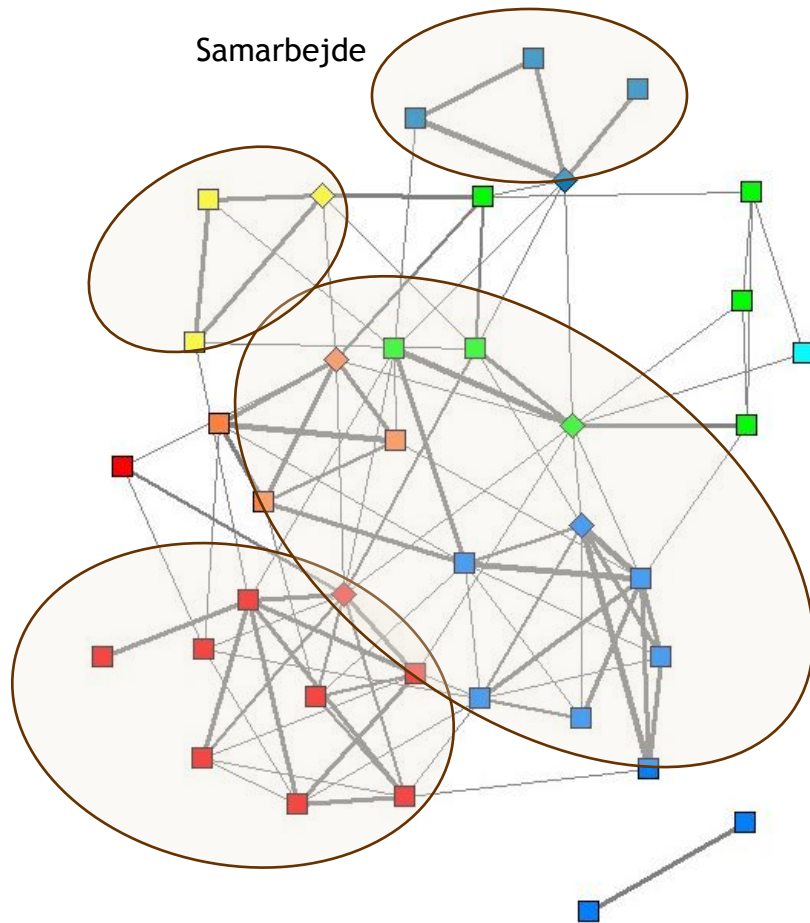


Samarbejdet i egen forvaltning vurderes generelt som mere tilfredsstillende end samarbejdet med andre forvaltninger

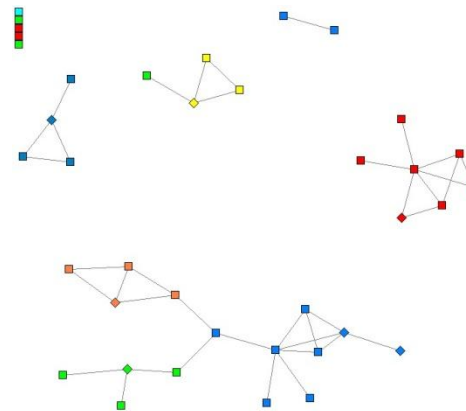
- 1 BEF / Jobcentret
 - 2 BEF / Ydelsescentre
 - 3 BEF / Stab/Sekretariat
 - 4 BUF / Skole- og dagtilbud
 - 5 BUF / Økonomi
 - 6 BUF / Sekretariat
 - 7 BUF / Børne- og Ungerådgivningen
 - 8 BUF / Den Kommunale Sundhedstjeneste
 - 9 BUF / SSPK
 - 10 BUF / Pædagogisk UdviklingsCenter
 - 11 CF / Byrådssekretariatet
 - 12 CF / Ejendomscenter
 - 13 CF / IT- og Teleafdelingen
 - 14 CF / Udviklings- og Kommunikationsafdelingen
 - 15 CF / Personaleafdelingen
 - 16 CF / Økonomaafdelingen
 - 17 CF / Direktionskonsulent
 - 18 KFF / Team Idræt
 - 19 KFF / Team Kultur og Fritid
 - 20 KFF / Team Administration
 - 21 SSF / Borgerservice
 - 22 SSF / Familie og Handicap
 - 23 SFF / Ældre
 - 24 SFF / Sundhed
 - 25 SFF / Økonomi og kvalitet
 - 26 SFF / Politik/juridisk sekretariat
 - 27 SFF / Stab
 - 28 TF / Byg, Plan & Infrastruktur
 - 29 TF / Miljø & Natur
 - 30 TF / Park & Vej
 - 31 TF / Ledelse og Sekretariat
 - 32 TF / Nordhavnen
 - 33 TF / Administrationen
- Kun enheder med 3 eller flere svar er vist

● BEF
 ● BUF
 ● CF
 ● KFF
 ● SFF
 ● TF

Direktører og ledere med reference til direktør



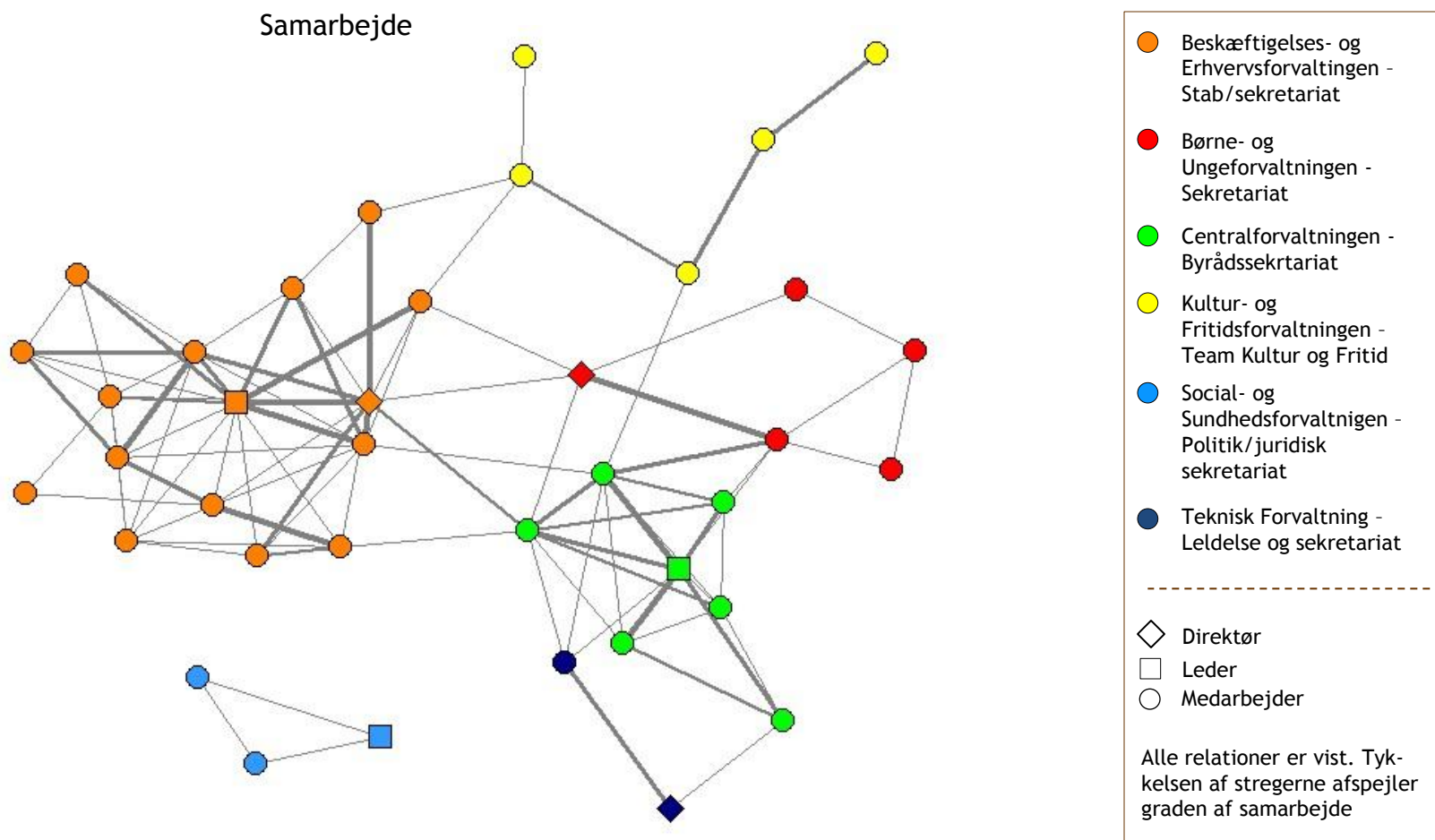
Lederne i centralforvaltningen er den gruppe, der samarbejder mindst med ledere fra andre forvaltninger - men basis for væsentligt bedre samarbejde generelt



Lederne er opdelt i 4 grupper, der ses tydeligt, når man kun medtager besvarelser med middel til meget høj grad af samarbejde

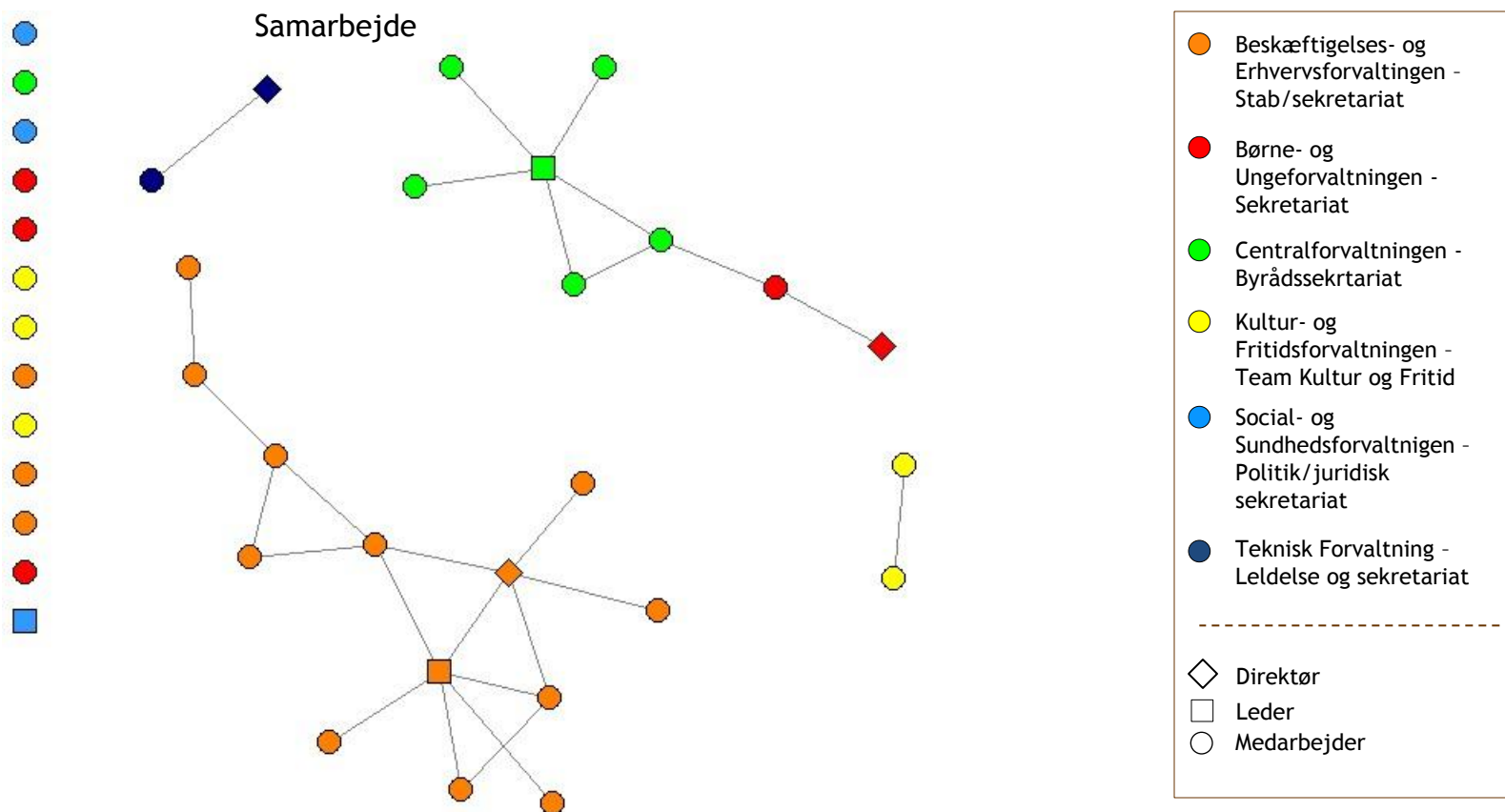


Stabsfunktioner og Byrådssekretariatet



Der er et fragmentarisk samarbejde mellem stabsfunktionerne i forvaltningen og Byrådssekretariatet

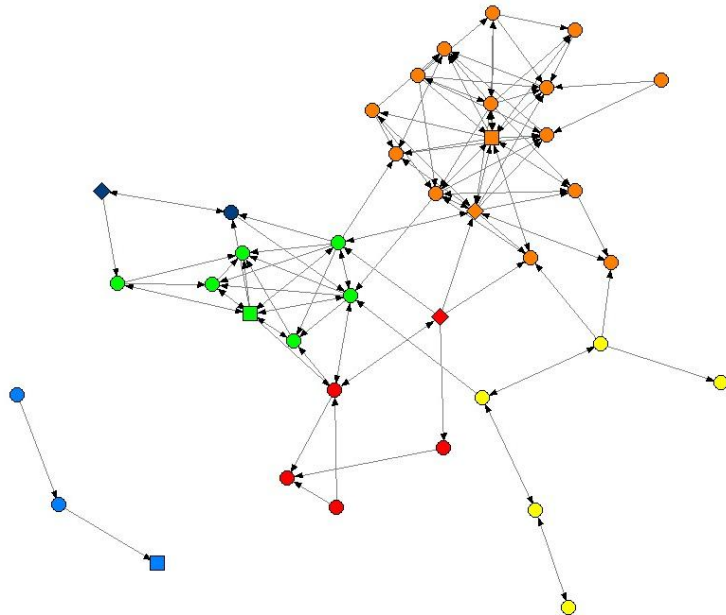
Stabsfunktioner og Byrådssekretariatet



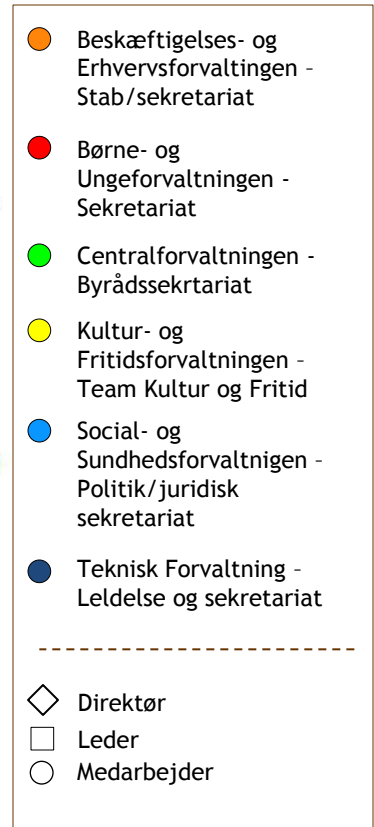
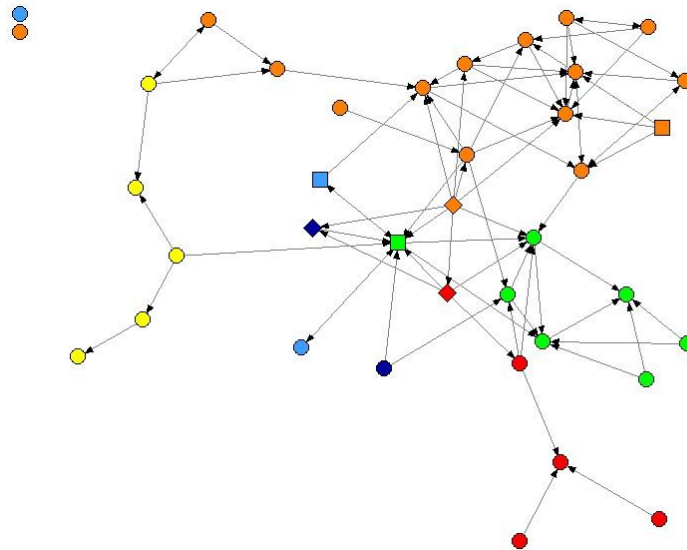
Der fragmentariske samarbejde ses tydeligt, når man kun medtager besvarelser med "middelt", "høj" eller "meget høj" grad af samarbejde

Stabsfunktioner og Byrådssekretariatet

Kendskab til kompetencer



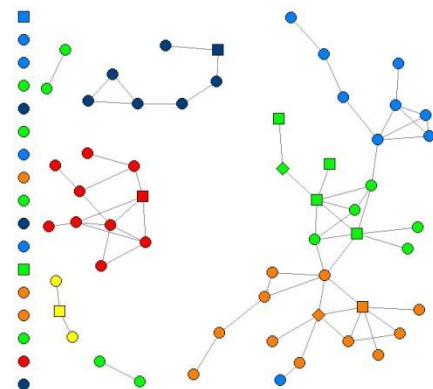
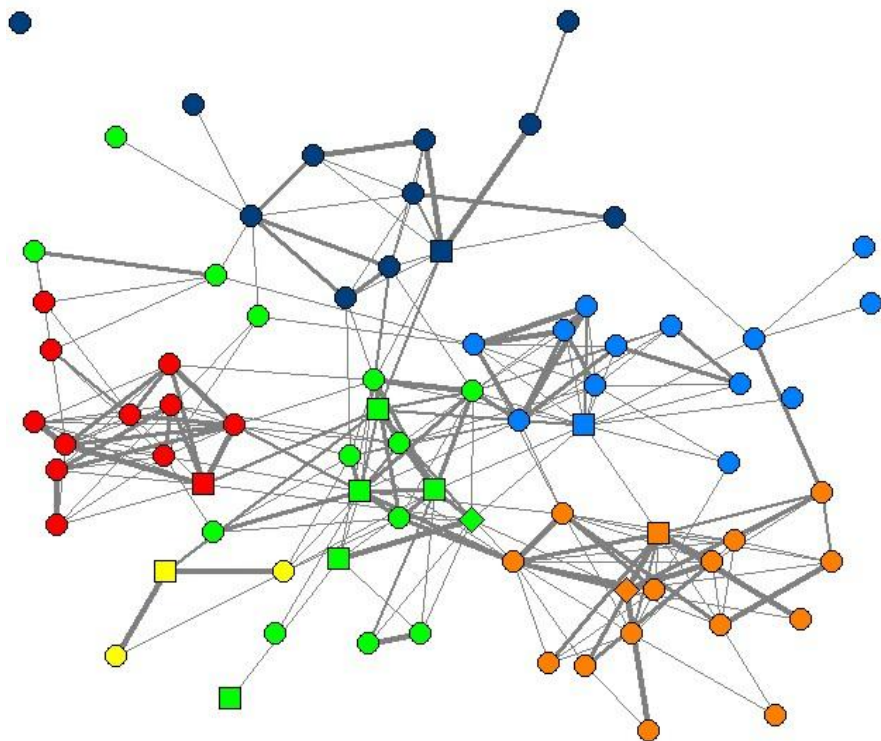
Hvem kan gøre mig mere effektiv?



Kendskab til kompetencer på tværs af enheder er stærkere, end hvad der kommer til udtryk i samarbejdet. Samtidigt ser stabsfunktionerne og Byrådssekretariatet effektivitetsforbedringer ved øget samarbejde på tværs.

Økonomifunktioner

Samarbejde (alle)



Samarbejde ("middel", "høj" eller "meget høj" grad af samarbejde)

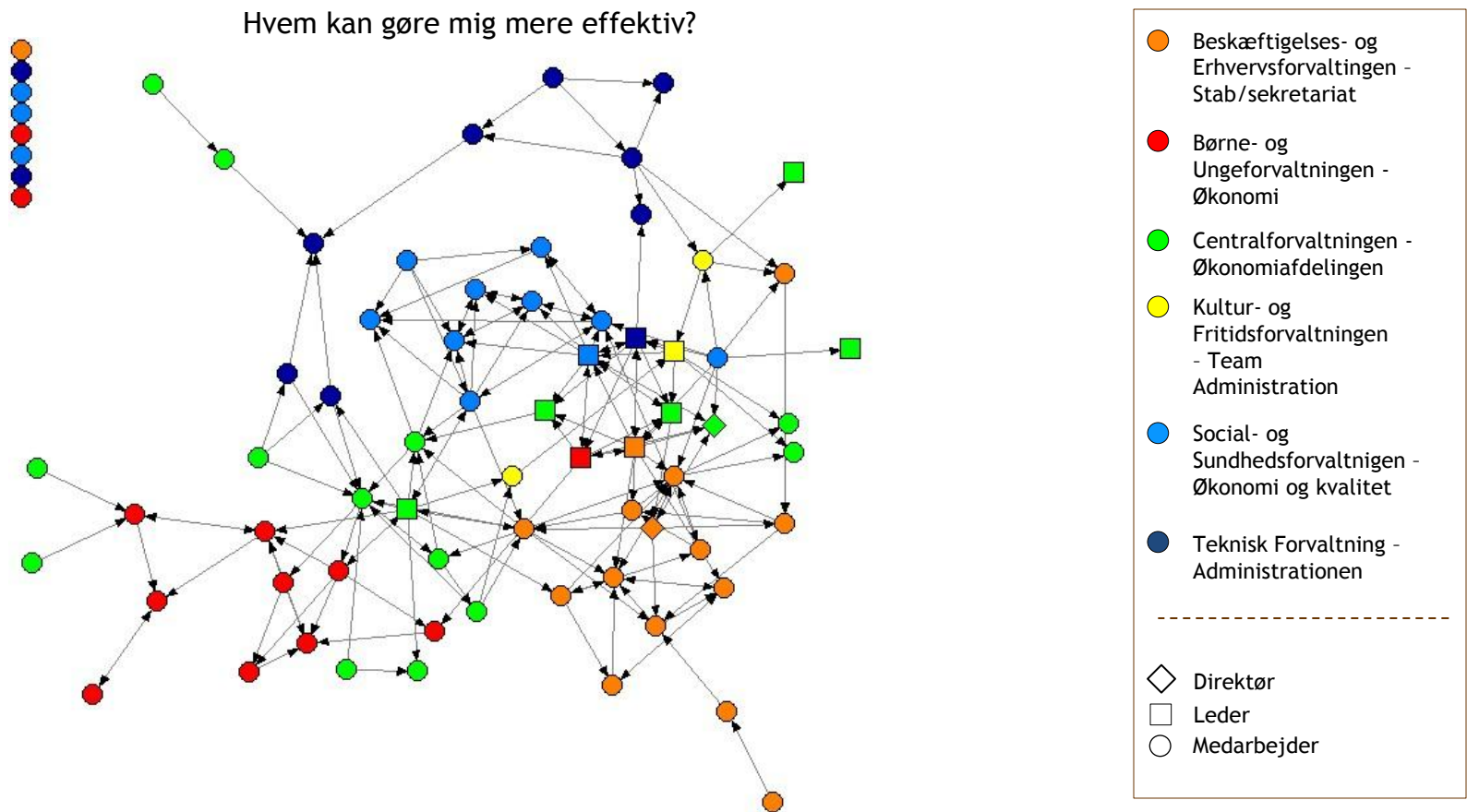
- Beskæftigelses- og Erhvervsforvaltningen - Stab/sekretariat
- Børne- og Ungeforvaltningen - Økonomi
- Centralforvaltningen - Økonomiafdelingen
- Kultur- og Fritidsforvaltningen - Team Administration
- Social- og Sundhedsforvaltningen - Økonomi og kvalitet
- Teknisk Forvaltning - Administrationen

- ◇ Direktør
- Leder
- Medarbejder

Alle relationer er vist. Tykkelsen af stregerne afspejler graden af samarbejde

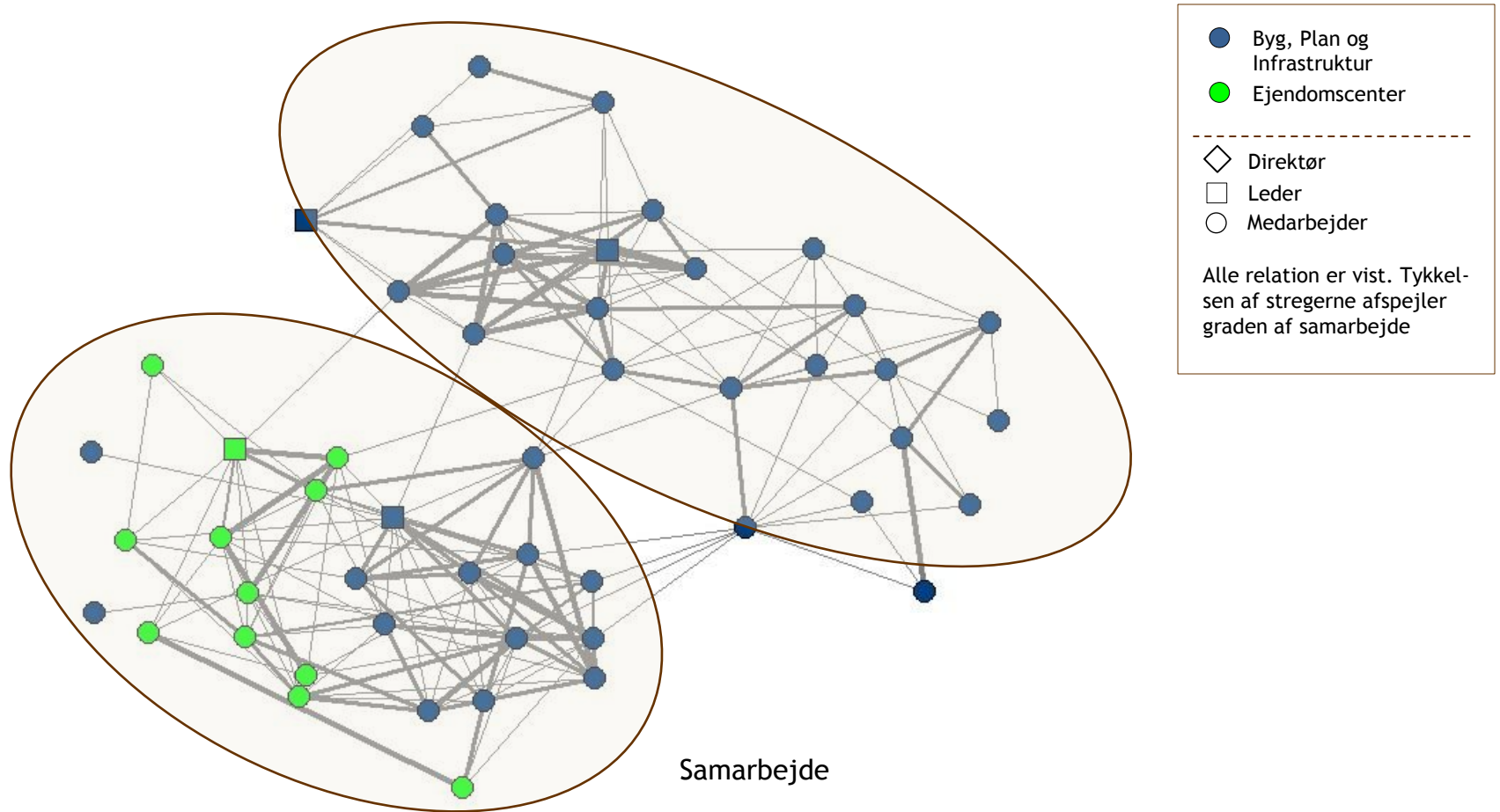
Der er et samarbejde i dag mellem økonomifunktionerne i Ønskekøbing Kommune. Der er ikke mange stærke relationer på tværs af forvaltninger

Økonomifunktioner



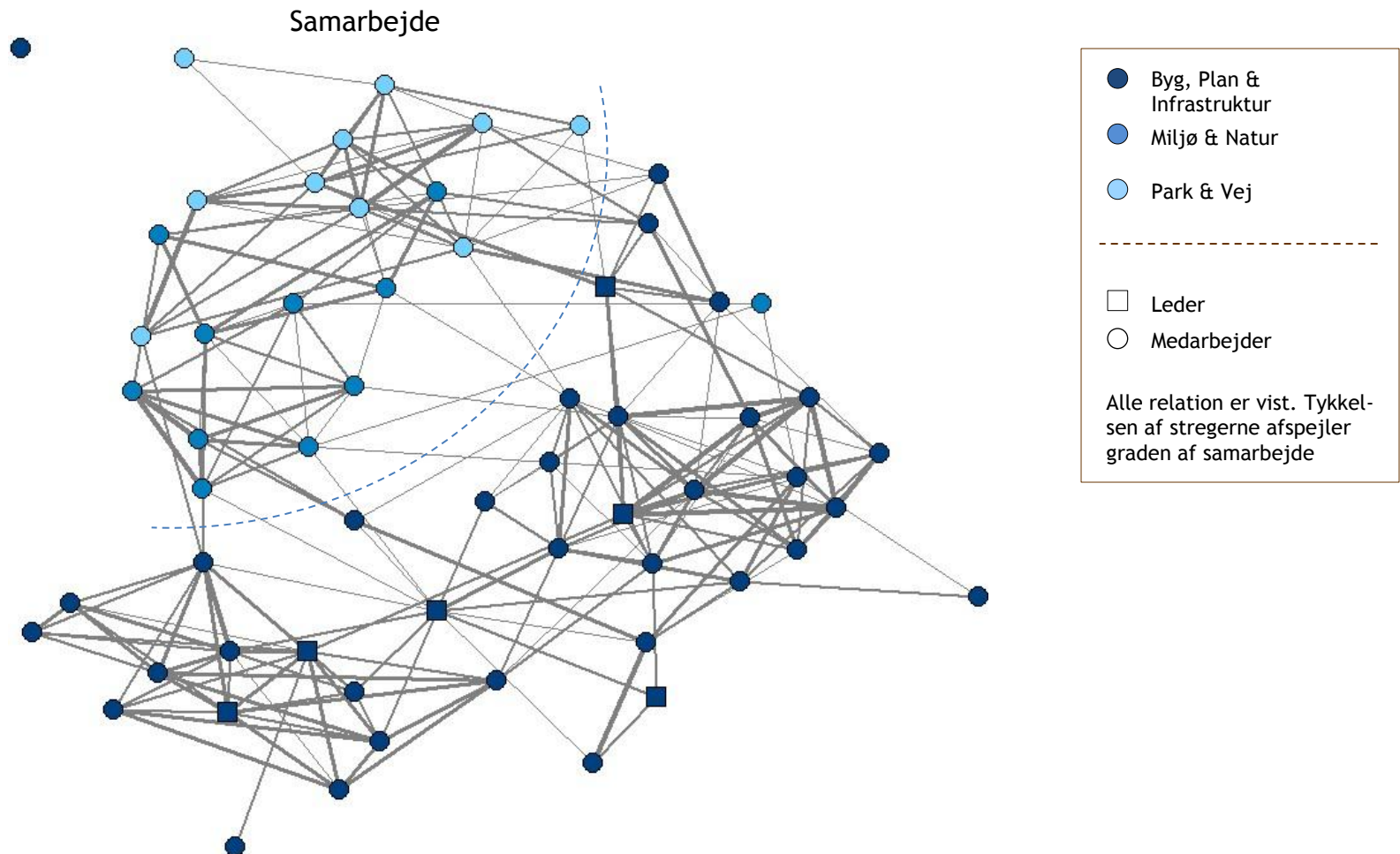
Det vurderes, at et yderligere samarbejde på tværs af forvaltninger vil styrke effektiviteten i Økonomifunktionerne

Byg, Plan & Infrastruktur og Ejendomscenterer



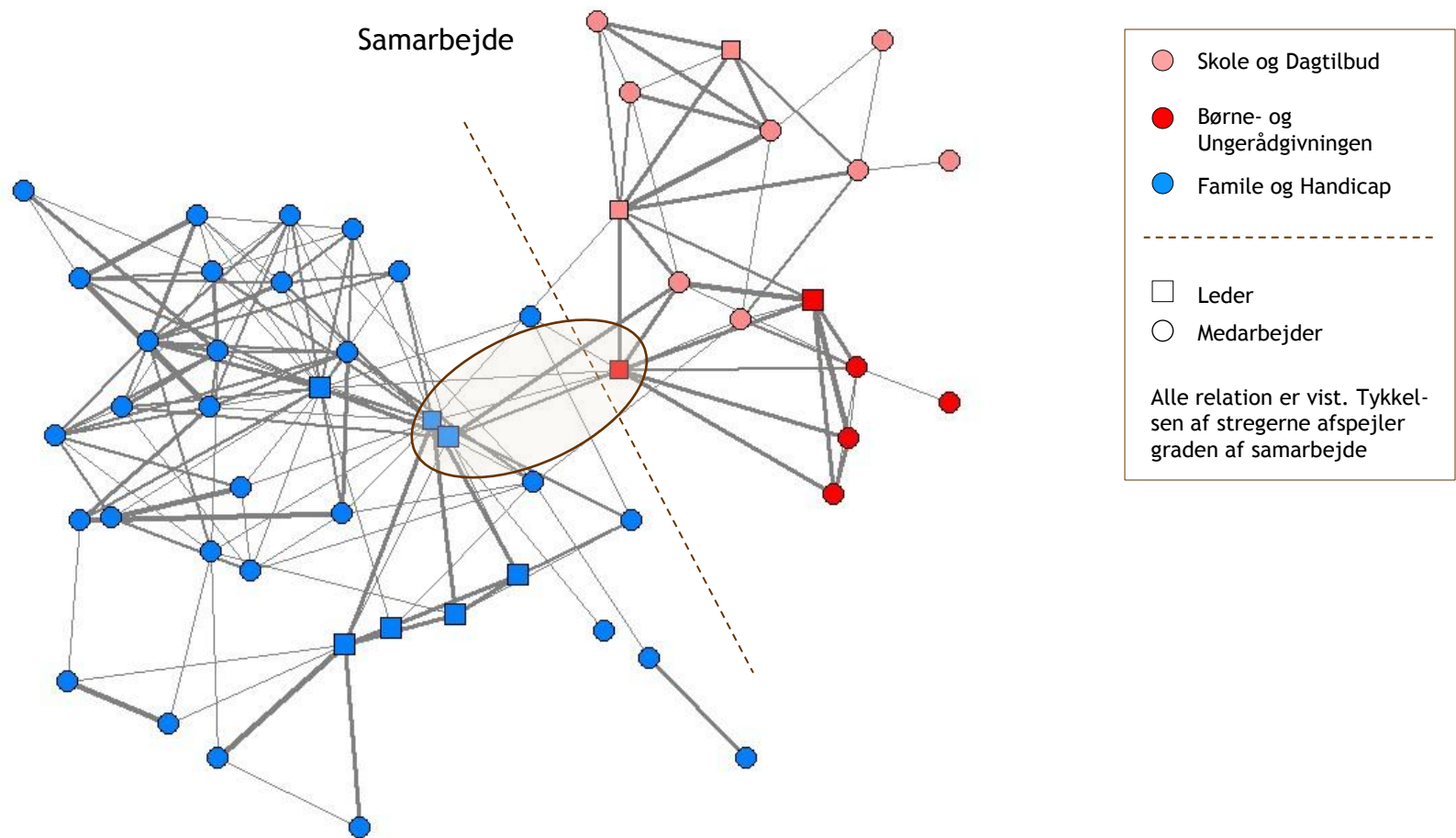
Byg, Plan og Infrastruktur er delt i to blokke, der samarbejder fragmentarisk. Den ene blok har en høj grad af samarbejde med Ejendomscenteret. Klart potentiale i en reorganisering

Byg, Plan & Infrastruktur, Miljø & Natur og Park & Vej



Miljø- og Natur og Park & Vej har en høj grad af samarbejde. Samarbejdet med Byg, Plan og Infrastruktur er mindre - men jv. at en del af denne afdeling arbejder tæt sammen med ejendomscentret

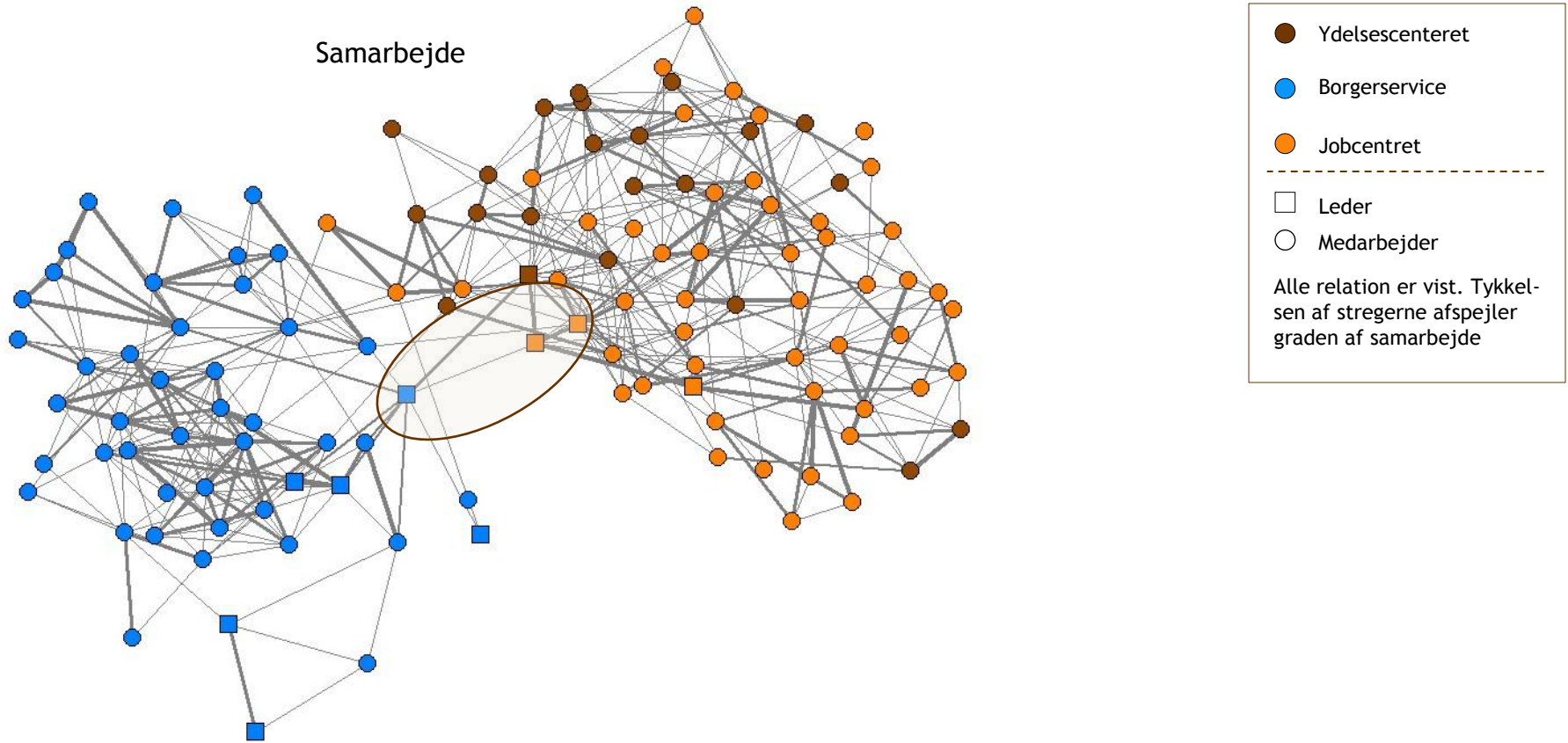
Skole- og dagtilbud, Børne- og Ungerådgivningen og Familie- og Handicap



Høj grad af samarbejde mellem Skole- og Dagtilbud, Børne- og Ungerådgivningen - begge i Børne- og Ungeforvaltningen

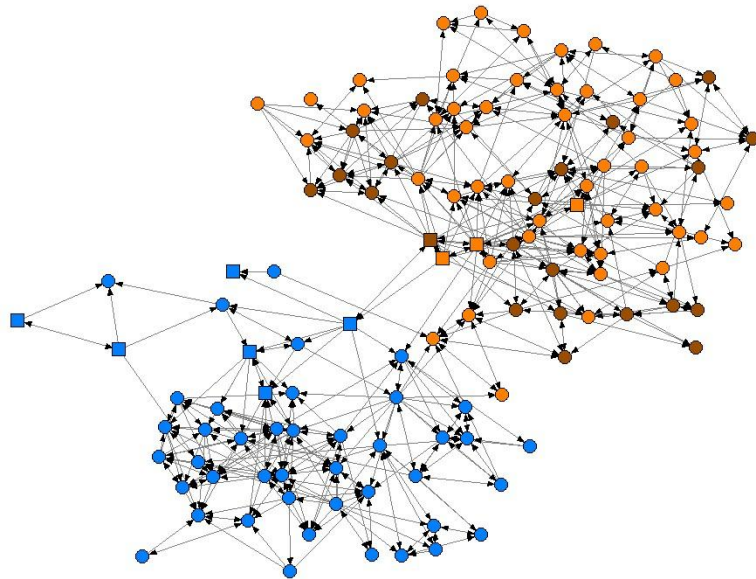
Samarbejde på tværs af Børne- og Ungeforvaltningen og Social- og Sundhedsforvaltningen sker primært gennem ledere - bør styrkes.

Jobcentret, Ydelsescenteret og Borgerservice



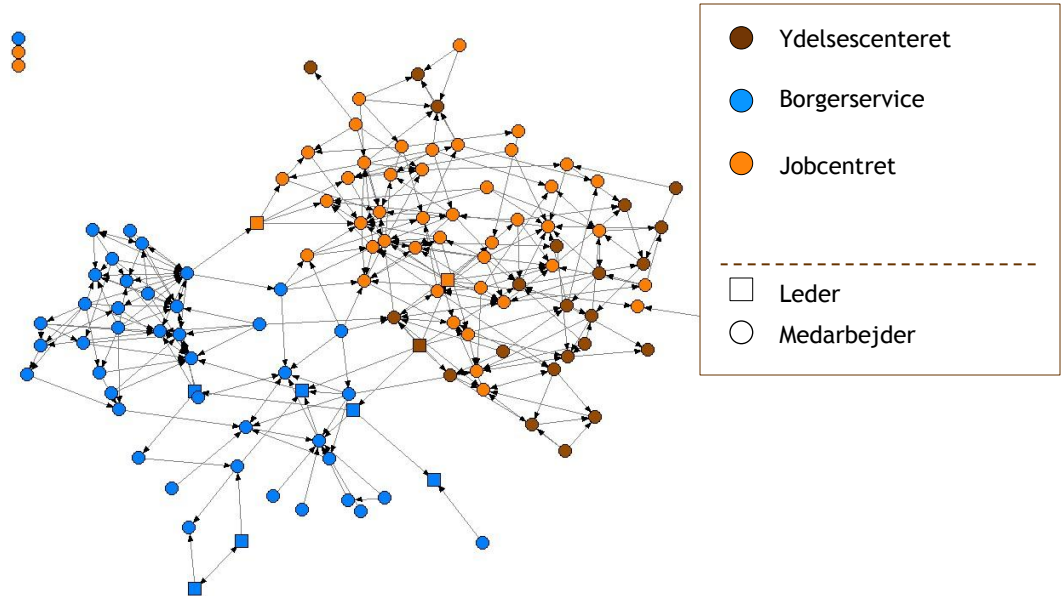
Der er mange stærke samarbejdsrelationer mellem Ydelsescenteret og Jobcenteret (fra samme forvaltning). Der er få stærke samarbejdsrelationer til Borgerservice (primært mellem ledere)

Jobcentret, Ydelsescenteret og Borgerservice



Kendskab til kompetencer

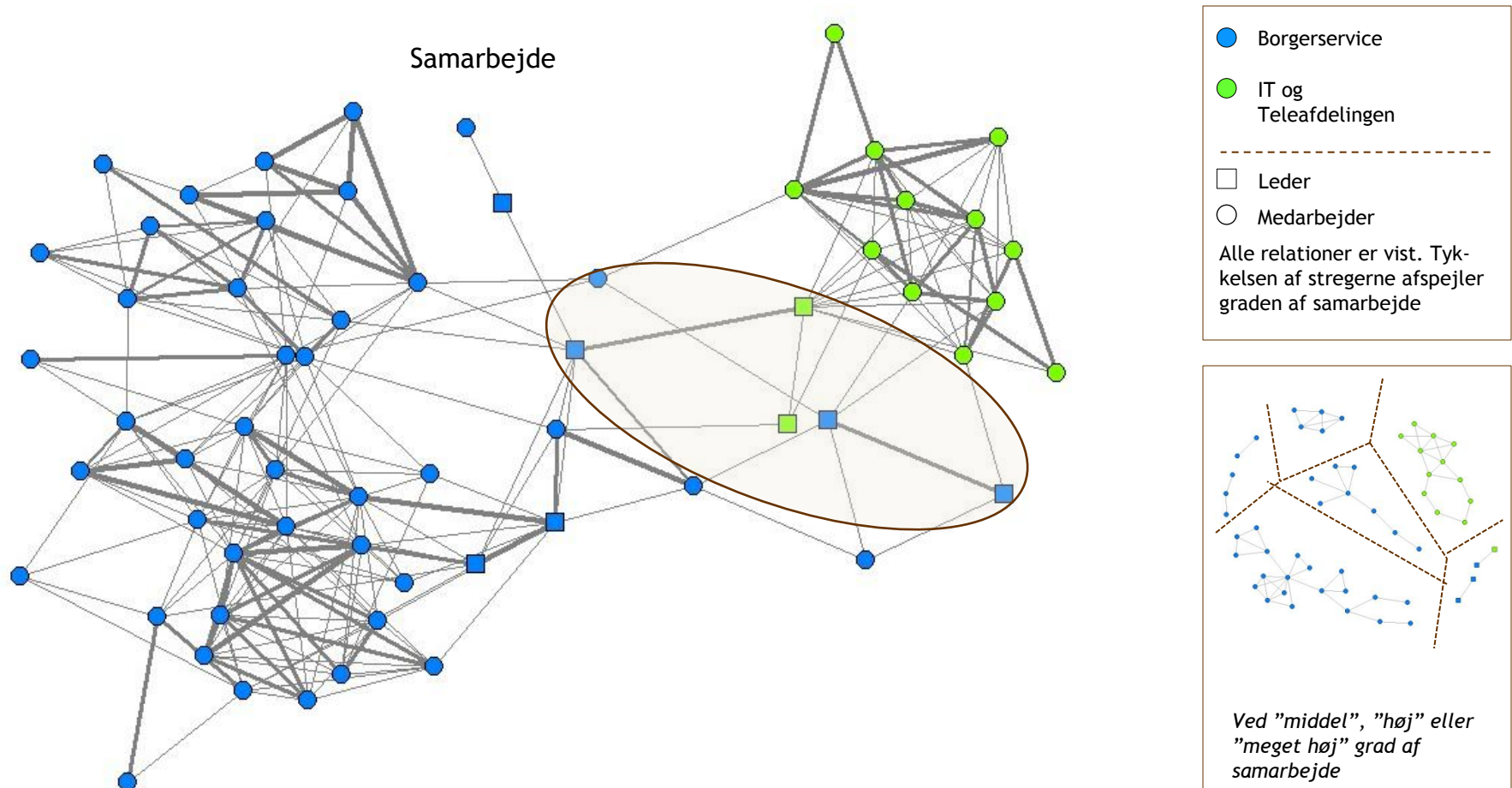
Der er et begrænset kendskab til kompetencer på tværs af forvaltningerne



Hvem kan gøre mig mere effektiv?

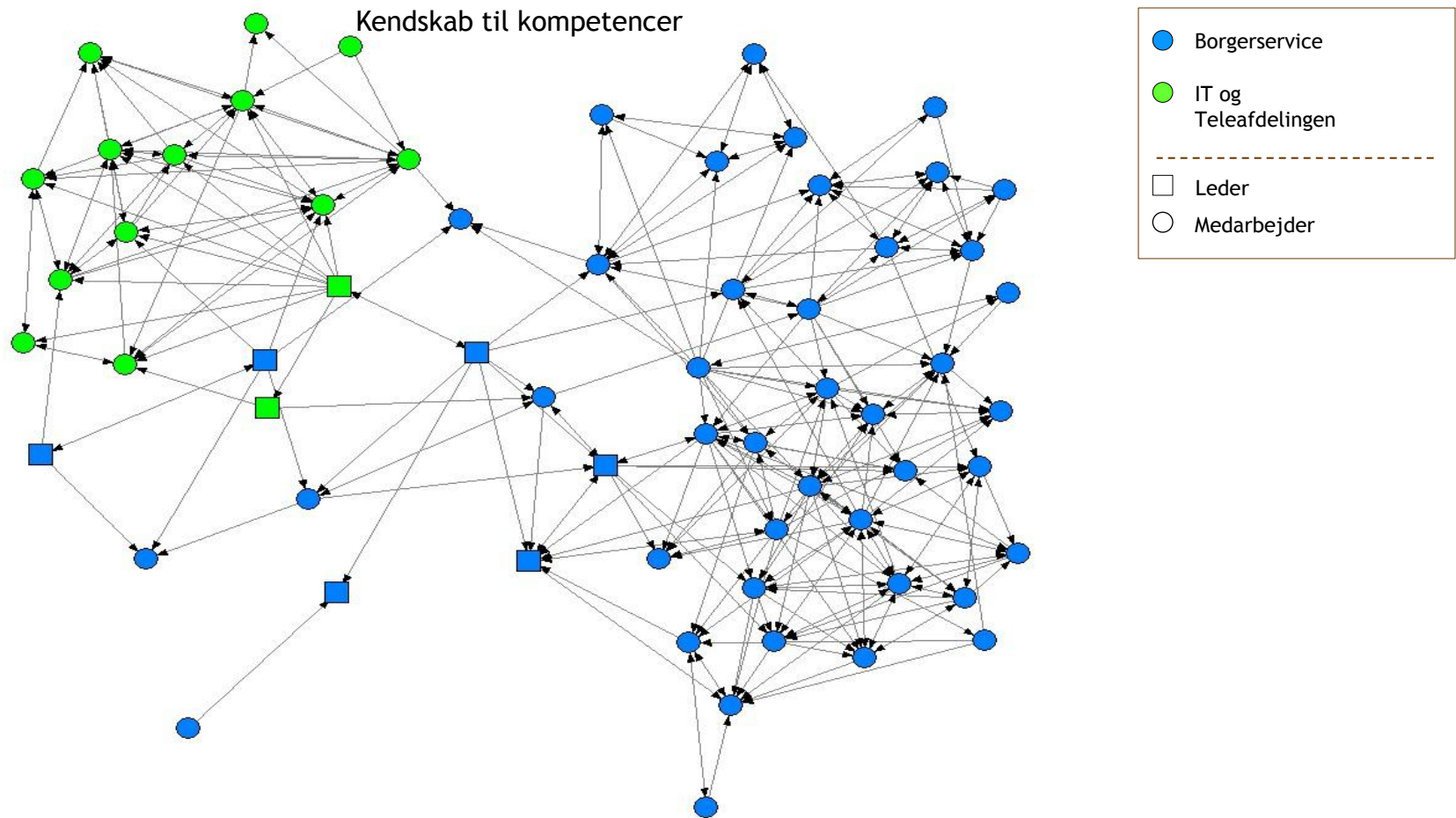
Der er et potentiale for et stærkere fremtidigt samarbejde på tværs af forvaltninger, da specielt medarbejdere fra Borgerservice mener, at det vil skabe større effektivitet.

Borgerservice og IT-Teleafdelingen



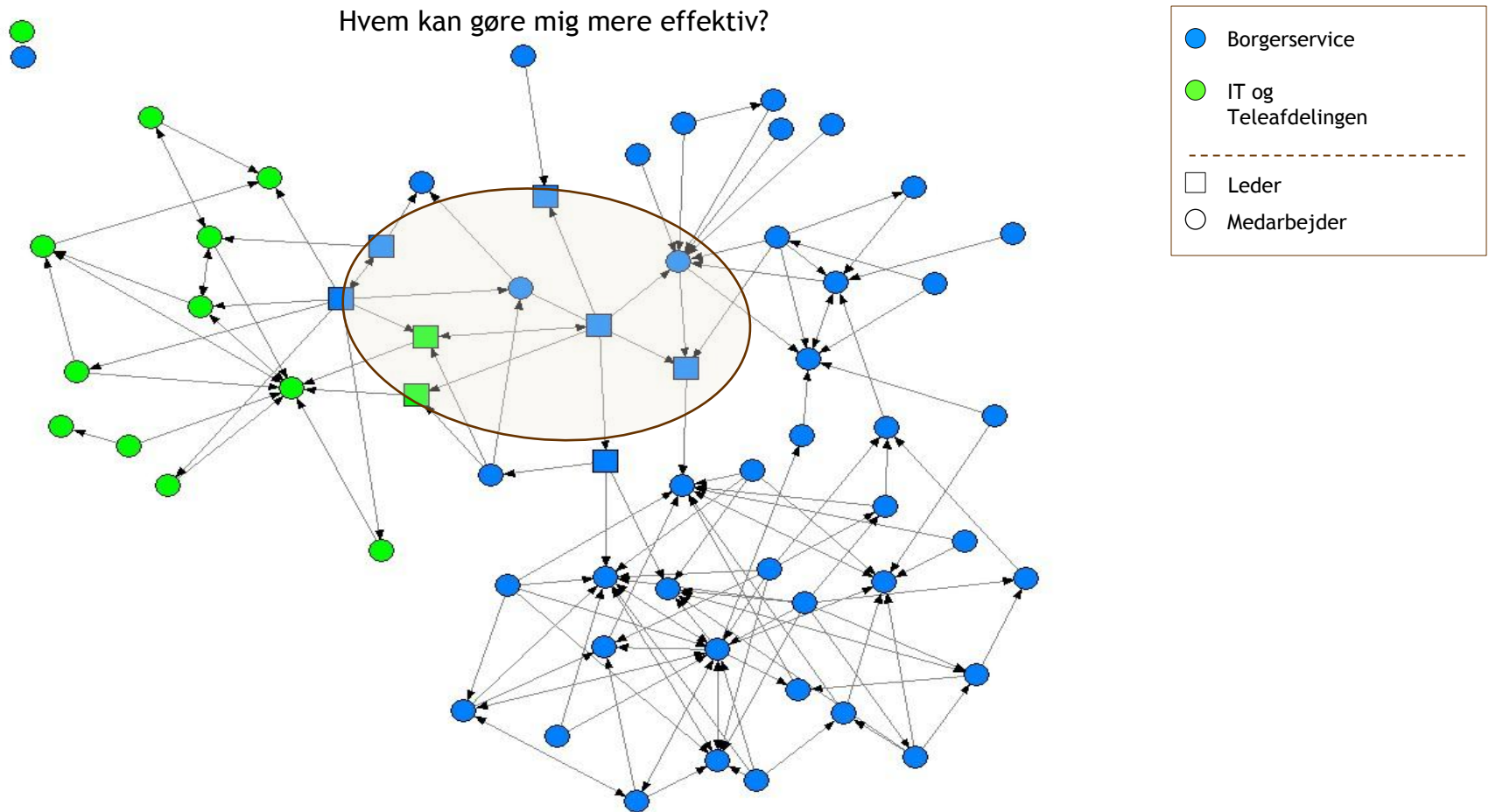
*Ledelsen har stærkest samarbejde på tværs af enhederne
Borgerservice har begrænset samarbejde på tværs af grupperne*

Borgerservice og IT-Teleafdelingen



Der er et godt kendskab til kompetencer internt i henholdsvis Borgerservice og IT, derimod et begrænset kendskab til kompetencer på tværs

Borgerservice og IT-Teleafdelingen



Det er primært ledere, der ser en øget effektivitet ved mere samarbejde på tværs af enhederne. Der skal skabes nogle mere solide samarbejdsrelationer på tværs men en decideret reorganisering vil være en stor omstillingsopgave.

Appendix 3

Baggrundsdata per enhed

	Gennemsnitlig tilfredshed med samarbejdet med kolleger fra andre administrative enheder i egen forvaltning	Gennemsnitlig tilfredshed med samarbejdet med kolleger fra andre forvaltninger	Gennemsnitligt antal bekræftede relationer per medarbejder	Gennemsnitligt antal medarbejdere der vil blive mere effektive, hvis de arbejdede mere med medarbejdere i enheden
BEF / Jobcentret	3,5	2,8	10,9	2,8
BEF / Ydelsescentre	3,6	3,3	12,6	2,8
BEF / Stab/Sekretariat	4,4	3,6	13,8	6,8
BUF / Skole- og dagtilbud	4,2	3,6	14,6	5,6
BUF / Økonomi	4,8	3,8	12,9	3,9
BUF / Sekretariat	4,4	4,2	15,8	6,2
BUF / Børne- og Ungerådgivningen	4,3	3,7	7,8	2,8
BUF / Den Kommunale Sundhedstjeneste	3,6	3,1	8,0	4,1
BUF / SSPK	4,5	4,5	8,5	2,5
BUF / Pædagogisk UdviklingsCenter	4,3	3,3	8,0	1,0
CF / Byrådssekretariatet	4,4	4,4	14,9	3,4
CF / Ejendomscenter	3,9	3,6	13,1	5,8
CF / IT- og Teleafdelingen	3,4	3,3	12,1	3,0
CF / Udviklings- og Kommunikationsafdelingen	3,7	3,5	13,3	6,5
CF / Personaleafdelingen	3,5	3,4	10,1	3,4
CF / Økonomiafdelingen	4,0	3,6	12,0	3,7
CF / Direktionskonsulent	3,0	3,3	13,3	2,3
KFF / Team Idræt	2,0	2,5	9,3	4,0
KFF / Team Kultur og Fritid	3,0	3,2	7,0	3,0
KFF / Team Administration	4,7	3,7	13,7	6,3
SSF / Borgerservice	4,0	3,7	11,1	3,3
SSF / Familie og Handicap	3,8	3,4	11,4	2,9
SSF / Ældre	3,3	2,7	11,0	1,1
SSF / Sundhed	3,7	3,2	11,2	1,8
SSF / Økonomi og kvalitet	4,2	3,8	13,1	5,5
SSF / Politik/juridisk sekretariat	4,0	3,7	12,0	5,7
SSF / Stab	4,2	3,0	13,0	5,2
TF / Byg, Plan & Infrastruktur	3,7	2,7	12,1	3,0
TF / Miljø & Natur	3,5	2,9	11,2	2,2
TF / Park & Vej	3,9	3,2	11,9	2,9
TF / Ledelse og Sekretariat	4,5	3,5	15	4,5
TF / Nordhavnen	5	4,5	5,5	0,5
TF / Administrationen	4,2	3,8	12,1	3,5